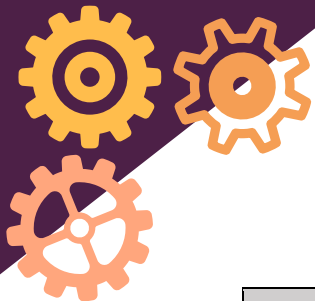


## UEs d'ouverture plug-in - Année 2018/2019

Compétence / Capacités Ingénieurs Listées par la Cti*	Intitulé	ECTS	Code
L'aptitude à prendre en compte les enjeux de l'entreprise : dimension économique, respect de la qualité, compétitivité et productivité, exigences commerciales, intelligence économique	Information comptable et management	6	CFA109*
	Management et organisation des entreprises	6	EME102*
	Pilotage financier de l'entreprise	6	GFN106*
	Les fondamentaux de la prospective	6	PRS201*
	Mercatique I : Les Etudes de marché et les nouveaux enjeux de la Data	6	ESC101*
	Principes généraux et outils du management d'entreprise	8	MSE146*
	Modèles et représentations de l'organisation-conception classique	6	DSY101*
	Ingénierie juridique, financière et fiscale des contrats internationaux	6	DVE207
	Union européenne: enjeux et grands débats	4	UEU001*
	Mondialisation et Union européenne	4	UEU002*
	Politiques et stratégies économiques dans le monde global	6	ESD104
	Exercer le métier d'ingénieur	6	ENG210*
	Socio-histoire de l'innovation techno-scientifique	4	RCT201*
	Management de projet	4	GDN100
	Droit des technologies de l'information et de la communication	4	DTN104*
Introduction au management de la qualité	3	MTR107	



Compétence / Capacités Ingénieurs Listées par la Cti*	Intitulé	ECTS	Code
L'aptitude à prendre en compte les enjeux des relations au travail, d'éthique, de responsabilité, de sécurité et de santé au travail	Éléments de santé au travail pour les ingénieurs et les managers (ESTIM)	3	HSE225
	Travail, santé et développement : introduction à l'ergonomie	6	ERG105*
	Mooc - Les mots de la GRH: fondamentaux**	3	-
	Mooc - Les mots de la GRH: exploration**	3	-
	Mooc - Manager augmenté par l'IA**	3	-
	Mooc - Du manager agile au leader designer**	3	-
	Outils RH	6	FPG114*
	Management social pour ingénieur et communication en entreprise	6	TET102*
	Droit du travail : relations individuelles	6	DRS101*
	Droit du travail : relations collectives	6	DRS102*
	Droit du travail international	6	DRS106*
	Analyse du travail et ingénierie de la formation professionnelle	8	FAD111*

\* Référence : <https://www.cti-commission.fr/fonds-documentaire/document/10/chapitre/450>

\*\* MOOC à contrôle des connaissances avec authentification

\*\*\* UE à confirmer